



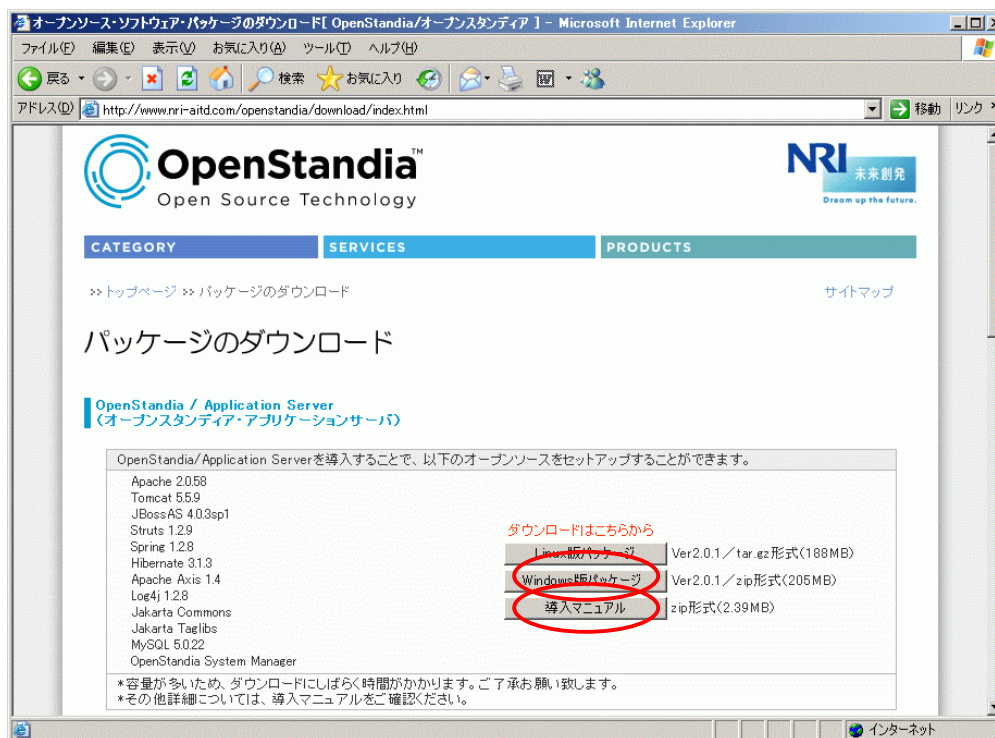
OpenStandia / Developer's 開発環境編

NRIオープンソースソリューションセンター

OpenStandia/ASのインストール(1/2)

● OpenStandia/ASと導入マニュアルのダウンロード

- <http://www.nri-aitd.com/openstandia/download/index.html> からOpenStandia / Application Serverの「Windows版パッケージ」Ver2.0.1 / zip形式(205MB)と「導入マニュアル」zip形式(2.39MB)をダウンロードします。



OpenStandia/ASのインストール(2/2)

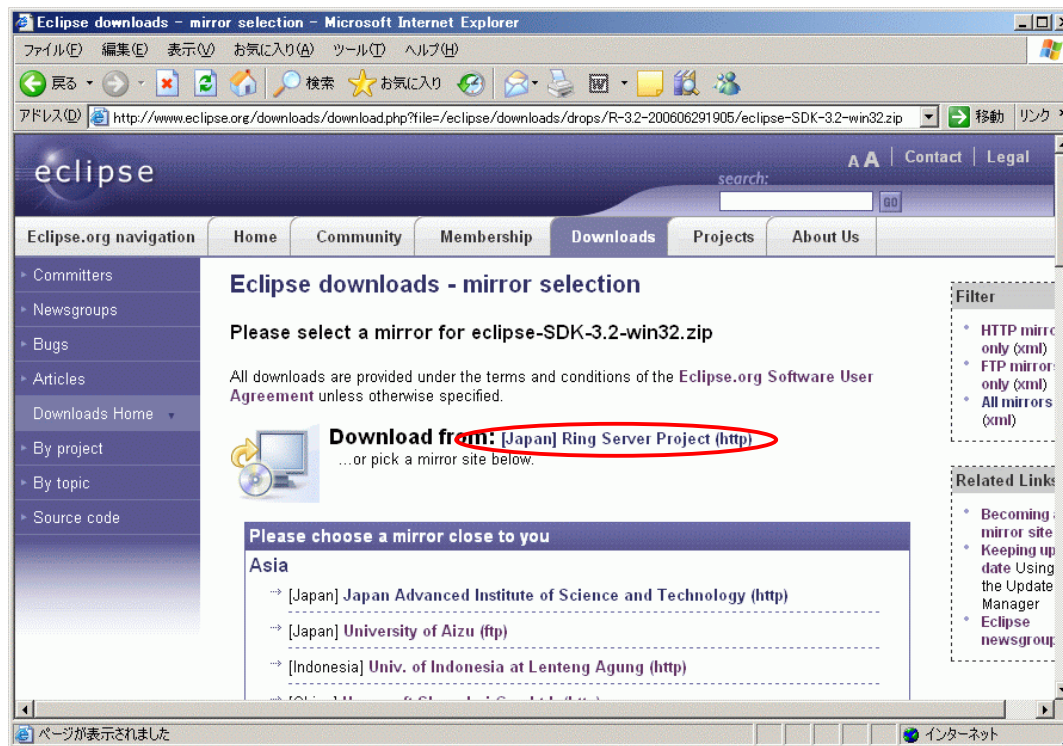
- OpenStandia/ASのインストール

- ダウンロードした「導入マニュアル」を参照して、OpenStandia/ASをインストールします。

eclipseのインストール(1/3)

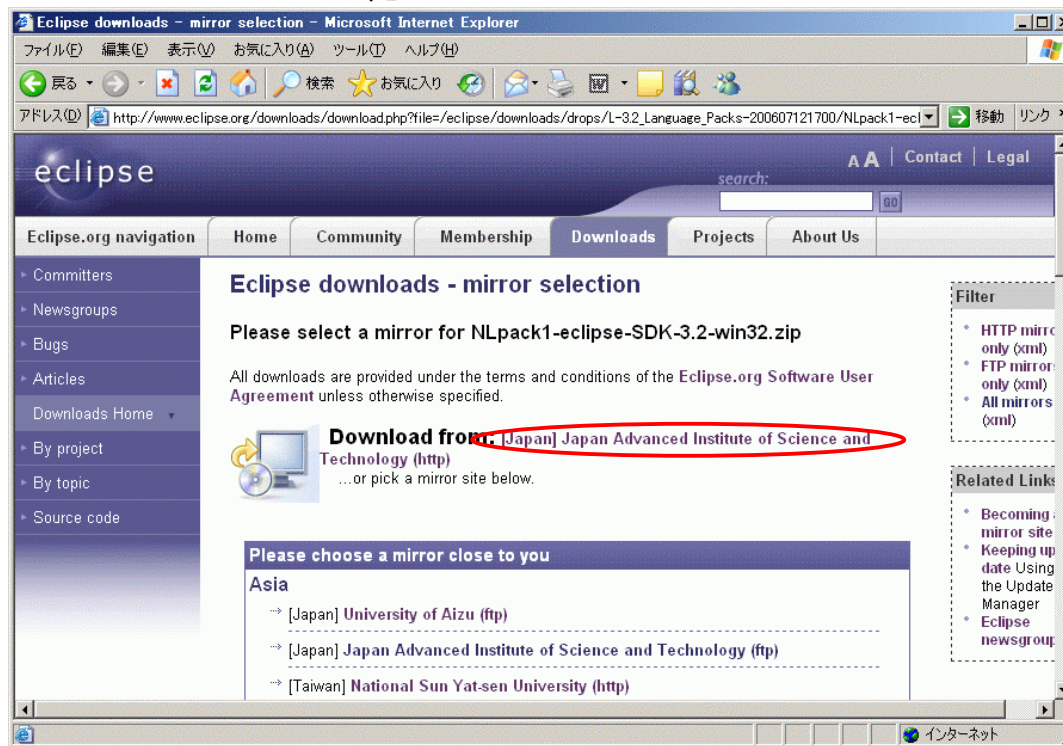
- eclipse3.2のダウンロード

- <http://www.eclipse.org/downloads/download.php?file=/eclipse/downloads/drops/R-3.2-200606291905/eclipse-SDK-3.2-win32.zip> から「eclipse-SDK-3.2-win32.zip」をダウンロードします。



eclipseのインストール(2/3)

- eclipse3.2 Language Packsのダウンロード
 - http://www.eclipse.org/downloads/download.php?file=/eclipse/downloads/drops/L-3.2_Language_Packs-200607121700/NLpack1-eclipse-SDK-3.2-win32.zip から「NLpack-eclipse-SDK-3.2-win32.zip」をダウンロードします。



eclipseのインストール(3/3)

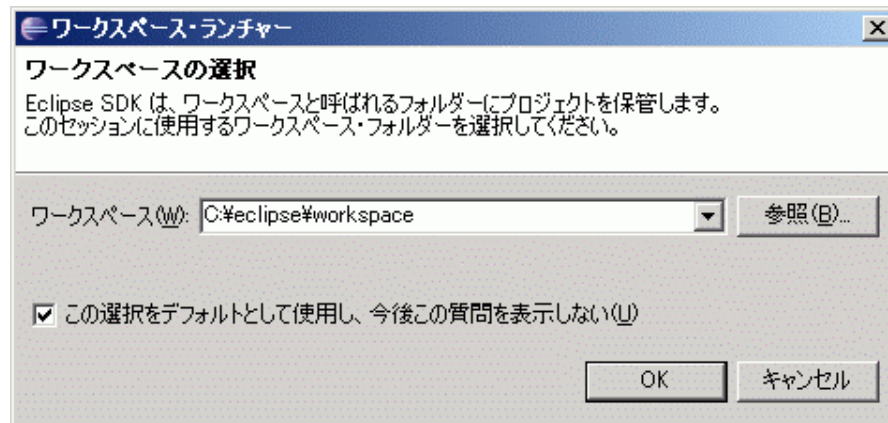
● eclipseのインストール

- ダウンロードしたzipファイル(eclipse-SDK-3.2-win32.zip)を任意の場所で解凍します。ここでは「C:¥」下に解凍します(C:¥eclipse)。
- eclipse上のメッセージを日本語化する国際化モジュールをインストールします。ダウンロードしたeclipse3.2対応の国際化モジュールのzipファイル(NLpack1-eclipse-SDK-3.2-win32.zip)を解凍後、eclipseフォルダ内にあるplugins、featuresフォルダを「C:¥eclipse」配下のplugins、featuresに上書きコピーします。

eclipseの起動と終了(1/2)

● eclipseの起動

- C:\eclipse\eclipse.exeをダブルクリックしてeclipseを起動します。
- 起動時にワークスペースの選択画面が表示されます。ワークスペースを設定し、[OK]ボタンをクリックします。ここでは、ワークスペースとして「C:\eclipse\workspace」を設定します。また、[この選択をデフォルトとして使用し、今後この質問を表示しない]にチェックを付け、今後起動時にこの画面は表示されないようにします。

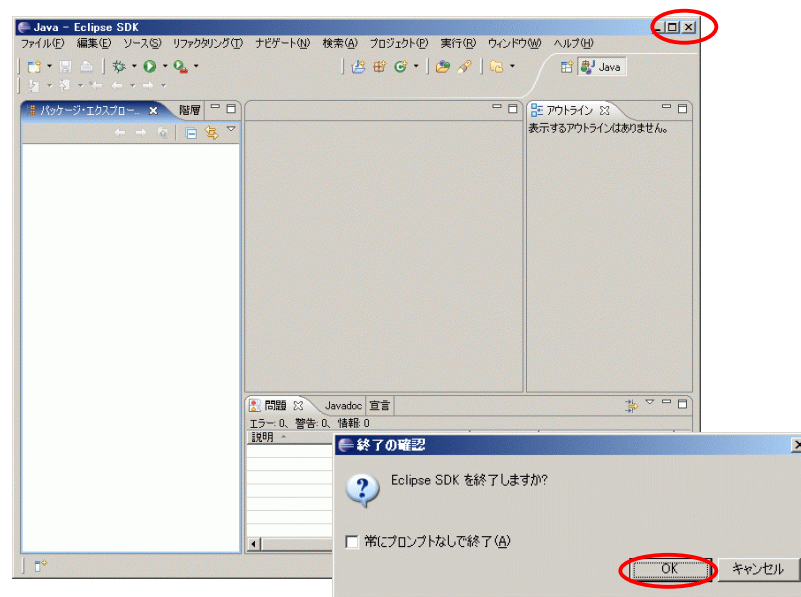
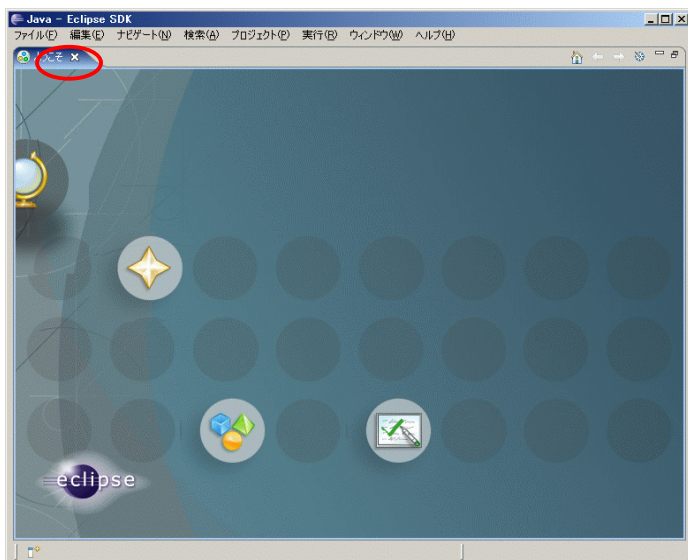


- ようこそその画面ができれば起動成功です。

eclipseの起動と終了(2/2)

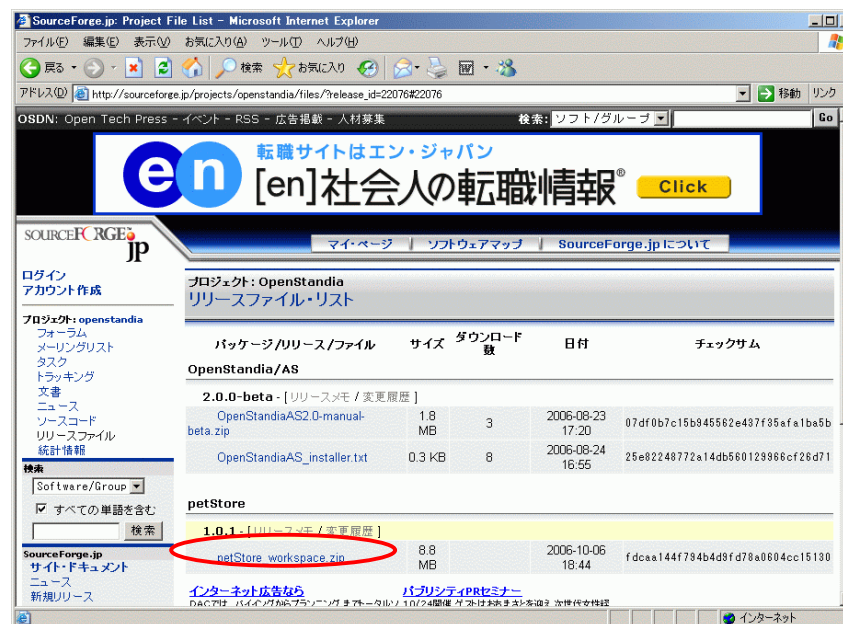
● eclipseの終了

- 「ようこそ」タブの×ボタンをおします。
- eclipse右上の×ボタンを押し、eclipseを終了します。
- 「Eclipse SDK を終了しますか？」で「OK」を押します。



サンプルプロジェクトの導入(1/3)

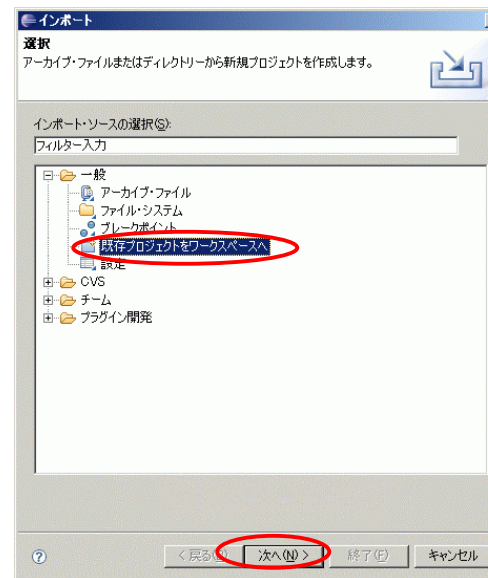
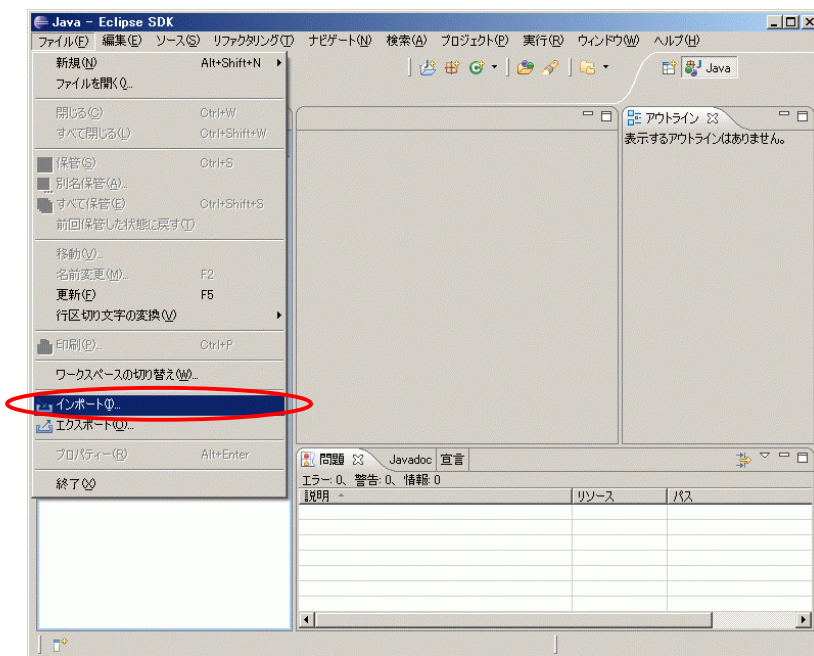
- petStoreワークスペースのダウンロード
 - https://sourceforge.jp/projects/openstandia/files/?release_id=21648#21648 から「petStore_workspace.zip」をダウンロードします。
 - petStore_workspace.zipを解凍し、「C:\eclipse\workspace\petStore」となるように展開します。このとき空フォルダも展開できる解凍ソフトを使用してください。空のbuildフォルダが展開されないとエラーになる場合があります。



サンプルプロジェクトの導入(2/3)

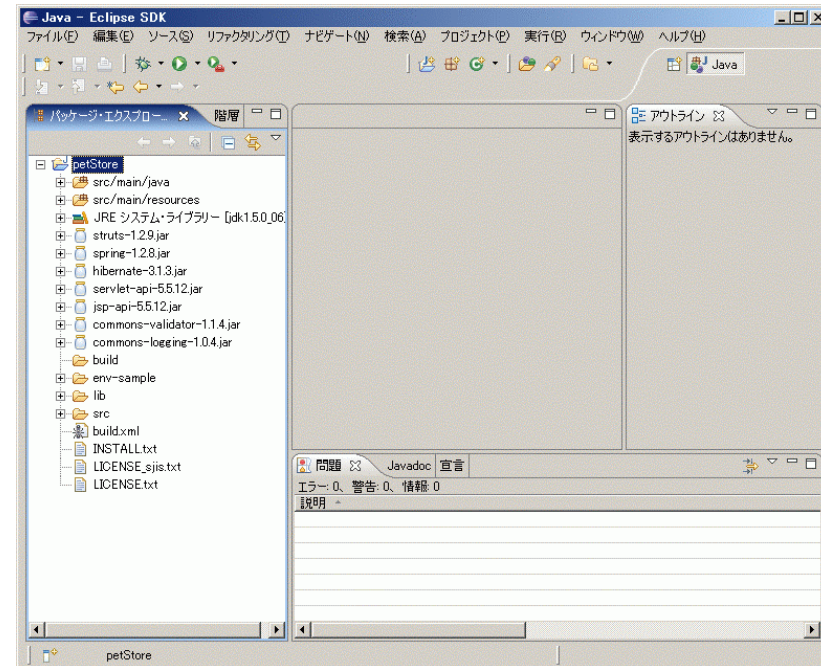
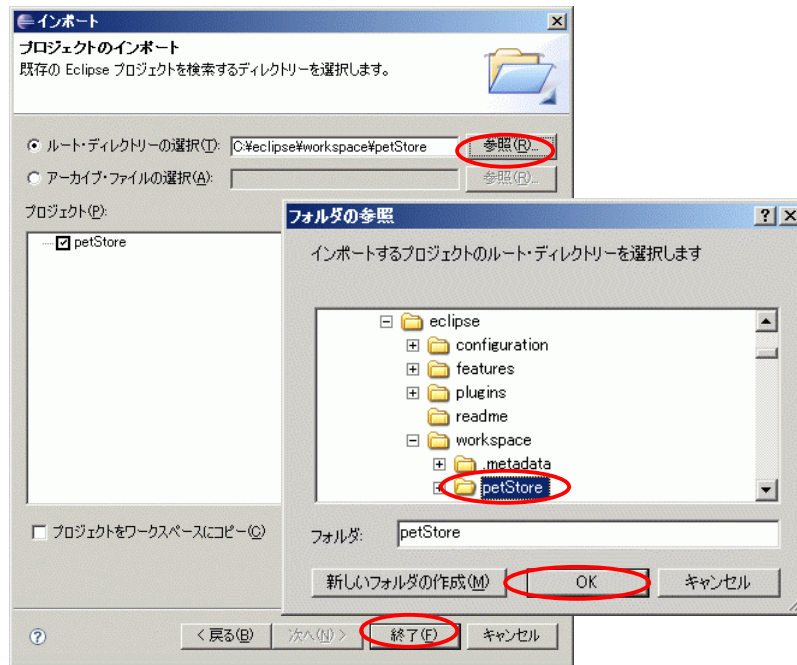
● petStoreワークスペースのインポート

- eclipseを起動します。
- メニューの「ファイル」>「インポート」をクリックし、インポートウィンドウの「一般」>「既存のプロジェクトをワークスペースへ」を選択し、「次へ」を押します。



サンプルプロジェクトの導入(3/3)

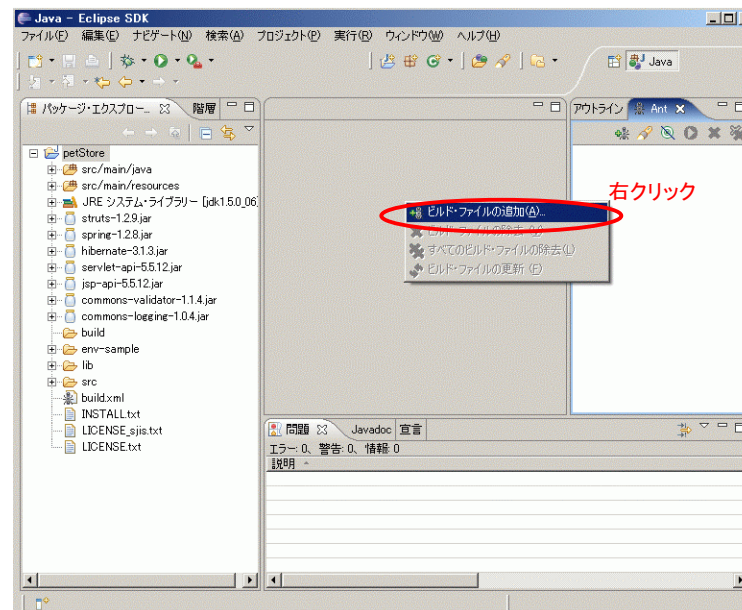
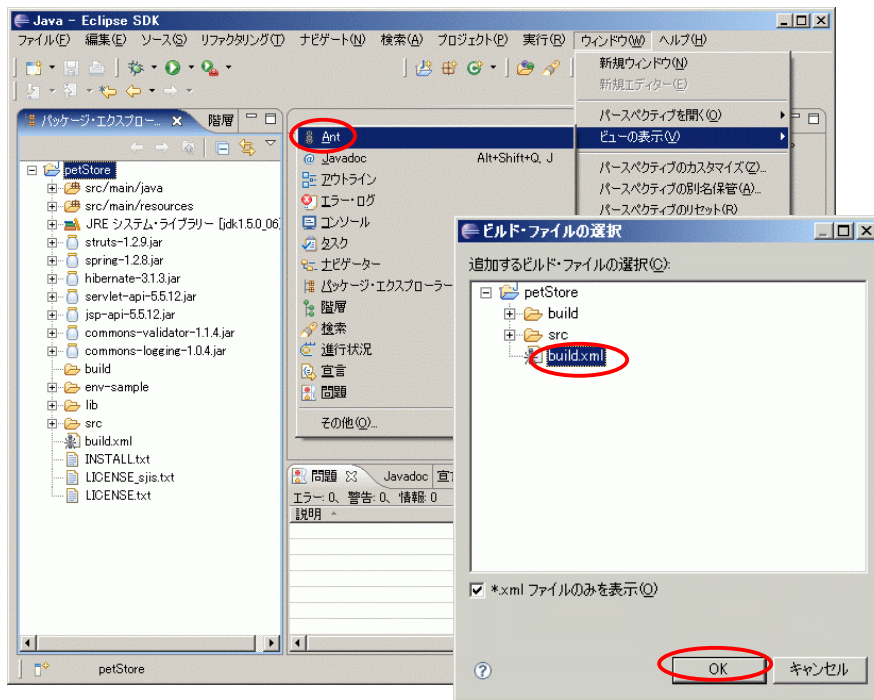
- petStoreワークスペースのインポート
 - インポートウィンドウの「参照」からフォルダの参照ウィンドウの「C:\eclipse\workspace\petStore」を選択し、「OK」を押します。
 - インポートウィンドウの「終了」を押して、メイン画面のパッケージエクスプローラパースペクティブに petStoreプロジェクトができれば完了です。



eclipseの設定(1/2)

● antの設定

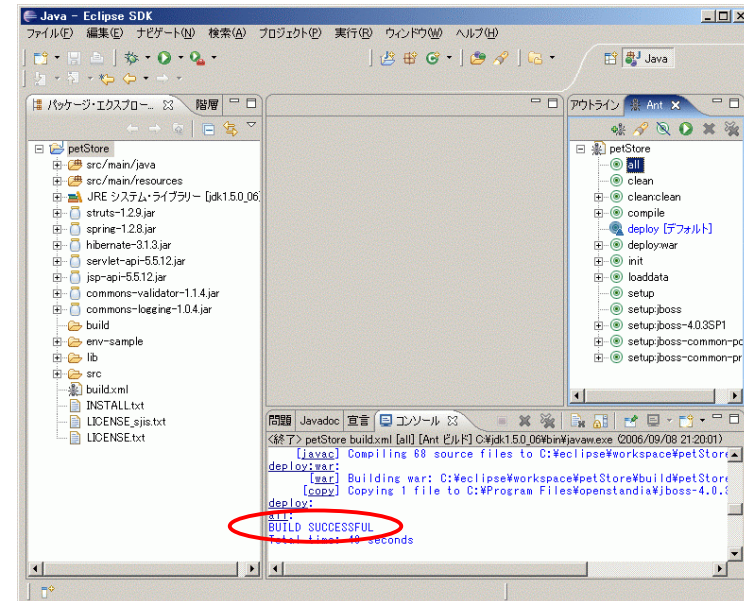
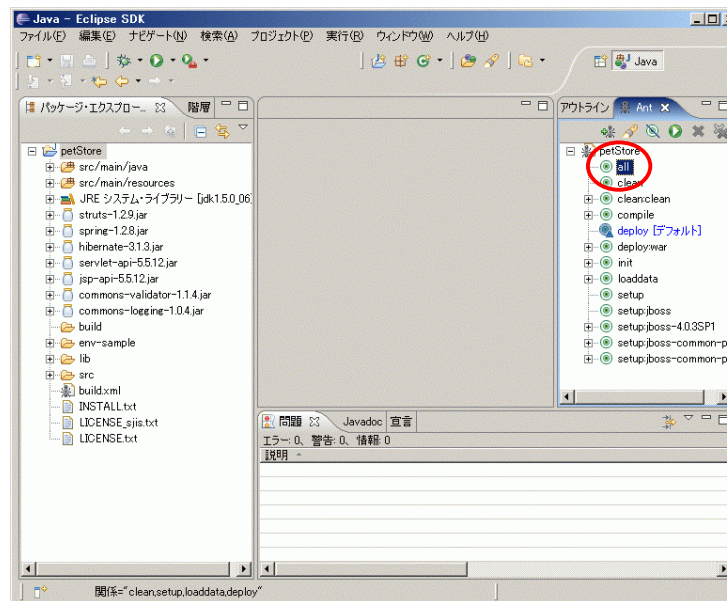
- メニューの「ウィンドウ」>「ビューの表示」>「Ant」を選択します。
- Antビューの空白部分で右クリックから「ビルド・ファイルの追加」を選択し、ビルド・ファイルの選択ウィンドウでpetStoreの中の「build.xml」を選択し、「OK」を押します。



eclipseの設定(2/2)

● antの設定

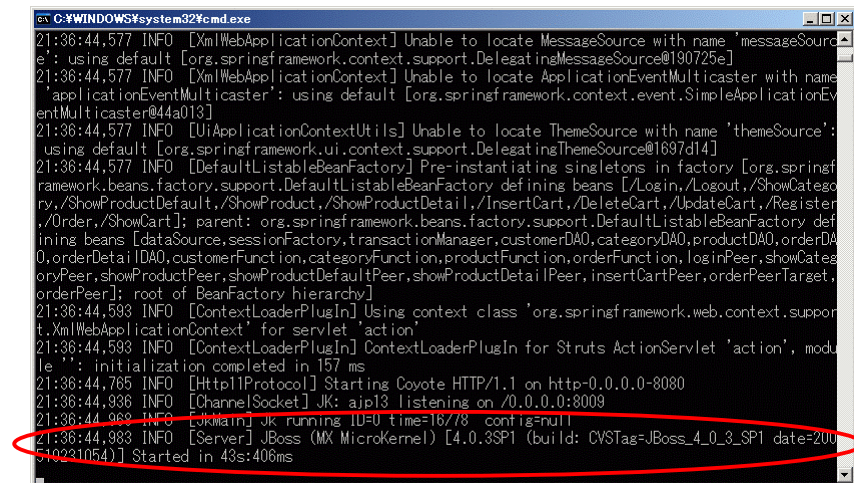
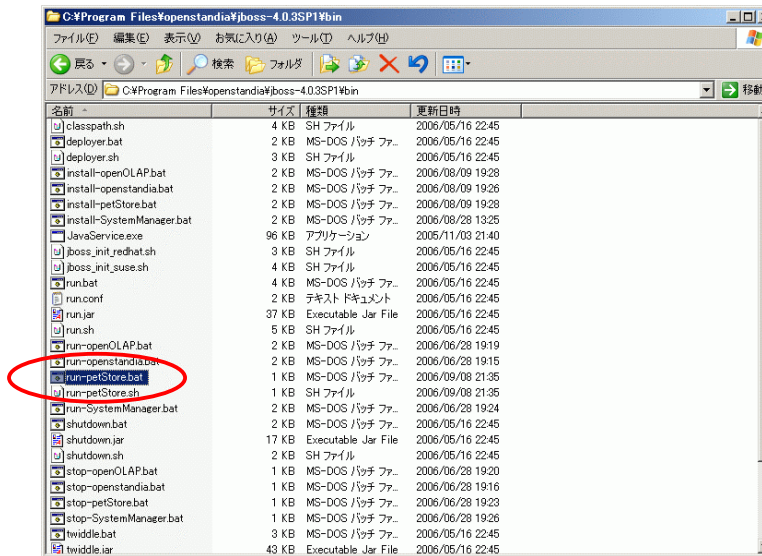
- AntビューのpetStoreを展開し、「all」をダブルクリックします。
- コンソールビューにビルドログが出力され、最後に“BUILD SUCCESSFUL”の文字ができればビルド成功です。C:\Program Files\openstandia\jboss-4.0.3SP1\server\petStore\deploy\にpetStore.warがデプロイされていることを確認します。(allタスクではJBoss上にディレクトリ作成、コンパイル、デプロイ、データインポートを行っています。コードを修正した場合は再度「all」を実行してください。)



JBossの起動

● JBossの起動

- C:\Program Files\openstandia\jboss-4.0.3SP1\bin\に移動します。
- run-petStore.batという実行ファイルをダブルクリックします。
- 起動コンソールの最後に「INFO [Server] JBoss (MX MicroKernel) [4.0.3SP1 (build: CVSTag=JBoss_4_0_3_SP1 date=200510231054)] Started in 43s:406ms」のような文字ができれば起動成功です。(起動途中にExceptionが発生していないことを確認してください。)



動作確認(1/2)

● ブラウザからアクセス

- Internet Explorerを起動し、URL欄に「http://localhost:8080/petStore/」を入力してアクセスします。
- 下図の画面が見えたらJBossの疎通完了です。(OpenStandiaASインストール時にmysqlが起動していることが前提です。mysqlの起動方法はOpenStandiaAS導入マニュアルを参照してください。)



動作確認(2/2)

● 画面遷移

- ユーザID:「1」、パスワード:「1」と入力して「ログイン」を押します。右図のような画面が見えたらデータベースを含めて動作確認完了です。画面を遷移させ商品を購入してみてください。



JBossのシャットダウン

● JBossのシャットダウン

- コンソール上で“Ctrl + c”を押し、JBossをシャットダウンしてください。
- 最後に「バッチ ジョブを終了しますか (Y/N)?」と聞かれるので、“y”または“Y”を押してから“Enter”を押してJBossを終了してください。

```
C:\WINDOWS\system32\cmd.exe
20:01:45,421 INFO [DefaultListableBeanFactory] Destroying singletons in factory [org.springframework
k.beans.factory.support.DefaultListableBeanFactory defining beans [/Login,/Logout,/ShowCategory,/Sho
wProductDefault,/ShowProduct,/ShowProductDetail,/InsertCart,/DeleteCart,/UpdateCart,/Register,/Order
,/ShowCart]; parent: org.springframework.beans.factory.support.DefaultListableBeanFactory defining b
eans [dataSource,sessionFactory,transactionManager,customerDAO,categoryDAO,productDAO,orderDAO,order
DetailDAO,customerFunction,categoryFunction,productFunction,orderFunction,loginPeer,showCategoryPeer
,showProductPeer,showProductDefaultPeer,showProductDetailPeer,insertCartPeer,orderPeerTarget,orderPe
er]; root of BeanFactory hierarchy]
20:01:45,437 INFO [[/petStore]] Closing Spring root WebApplicationContext
20:01:45,437 INFO [XmlWebApplicationContext] Closing application context [Root WebApplicationContext
]
20:01:45,453 INFO [DefaultListableBeanFactory] Destroying singletons in factory [org.springframework
k.beans.factory.support.DefaultListableBeanFactory defining beans [dataSource,sessionFactory,transac
tionManager,customerDAO,categoryDAO,productDAO,orderDAO,orderDetailDAO,customerFunction,categoryFunc
tion,productFunction,orderFunction,loginPeer,showCategoryPeer,showProductPeer,showProductDefaultPeer
,showProductDetailPeer,insertCartPeer,orderPeerTarget,orderPeer]; root of BeanFactory hierarchy]
20:01:45,453 INFO [LocalSessionFactoryBean] Closing Hibernate SessionFactory
20:01:45,468 INFO [SessionFactoryImpl] closing
20:01:47,843 INFO [TomcatDeployer] undeploy, ctxPath=/jmx-console, warUrl=../deploy/jmx-console.wa
r/
20:01:47,875 INFO [ConnectionFactoryBindingService] Unbound ConnectionManager 'jboss.ica:service=Data
DataSourceBinding,name=DefaultDS' from JNDI name 'java:DefaultDS'
20:01:47,968 INFO [TomcatDeployer] undeploy, ctxPath=/, warUrl=../deploy/jbossweb-tomcat55.sar/ROOT
T.war/
20:01:48,015 INFO [Http11Protocol] Pausing Coyote HTTP/1.1 on http-0.0.0.0-8080
20:01:49,062 INFO [StandardService] Stopping service jboss.web
20:01:49,078 INFO [Http11Protocol] Stopping Coyote HTTP/1.1 on http-0.0.0.0-8080
Shutting down
20:01:49,406 INFO [Server] Shutdown complete
Shutdown complete
Hit enter to continue
バッチ ジョブを終了しますか (Y/N)?
```



OpenStandiaTM

Open Source Technology

お問い合わせは、

NRI オープンソースソリューションセンター

osscc@nri.co.jp

<http://openstandia.jp/>

