

RuneAssignMN_Pro Series Font

Typeface List & Manual

フォント製品 書体見本 & マニュアル 製品評価版



割り当て表

A 𐐇 0x16AB	B 𐐇 0x1602	C 𐐇 0x16B3	D 𐐇 0x16DE	E 𐐇 𐐇 0x16C7 0x16D6	F 𐐇 0x16A0	G 𐐇 0x16B8
H 𐐇 𐐇 0x16BB 0x16BA	I 𐐇 𐐇 0x16DD 0x16C1	J 𐐇 𐐇 0x16C3 0x16B7	K 𐐇 𐐇 0x16E3 0x16B2	L 𐐇 0x16DA	M 𐐇 𐐇 0x16D7 0x16DC	N 𐐇 0x16BE
O 𐐇 0x16DF	P 𐐇 0x16C8	Q 𐐇 0x16E9	R 𐐇 0x16B1	S 𐐇 𐐇 0x16CB 0x16A6	T 𐐇 𐐇 0x16D0 0x16CF	U 𐐇 0x16A2
V 𐐇 0x16D3	W 𐐇 0x16B9	X 𐐇 0x16C9	Y 𐐇 0x16C4	Z 𐐇 0x16CA	<div> <div>REGEND (凡例)</div> <div> <div>Latin</div> <div>Alternate Runic</div> <div>Runic</div> <div>UnicodeCodepoint</div> </div> </div> <div> RuneFillingLatins REFERENCE </div>	
1 0x----	2 0x----	3 0x----	4 0x----	5 0x----	6 0x----	7 0x----
8 0x----	9 0x----	0 0x----	Ä 0x----	Ö 0x----	Ü 0x----	ß 0x----

すべてのラテンアルファベット基本字に、ルーン文字を割り当てた対応表。

割り当てルールは、下記 URL の **Benct Philip Jonsson's English Runes** をベースとした。本表の AI ファイル版には同ファイルのルーン文字画像が非表示状態で含まれている。

(割り当て文字がない箇所はその他のルーン文字体系から充填。)

Base runic system, reference and glyph illustration from
http://lingua.melroch.se/modern_english_runes.pdf

RuneAMN_Series_Fonts のルーン文字の収録状況は、書体によって一部が異なる。

※ルーン文字体系には対応する数字は存在しない。

RuneAMN_Series_Font

Free Editions

フリー版フォント製品 書体見本

Free Version' s

RuneAMN、『100 年の生産性』のために



RuneAssignMN_Series_Font Free は、イラスト・デザイン用に作られた、使いやすいルーン文字のフリーフォントです。

使い方は、適当なアルファベットの文を用意して、このフォントを指定するだけ。

ルーン文字で描かれて見える文章を、どんな長さでも自由に作り出すことができます。

ルーン文字をラテン・アルファベットに割り当ててあるので、対応するルーン文字だけを選んで使うこともできます。

あなたにとって最も気軽なルーン文字デザインの選択肢が、RuneAMN シリーズフォントです。

書体見本

QuickBrownFox (15pt) Serif

THM QNLIK BRAPT PXY XNMCY XEMR THM TFSE MAX

“A” to “Z”

Sans

FBLWMPX HIXLΓMT
XCQRHTN EPYΦΣ

Humanic
Like

FBLWMPX HIXLΓMT
XCQRHTN EPYΦΣ

Serif

FBLWMPX HIXLΓMT
XCQRHTN EPYΦΣ

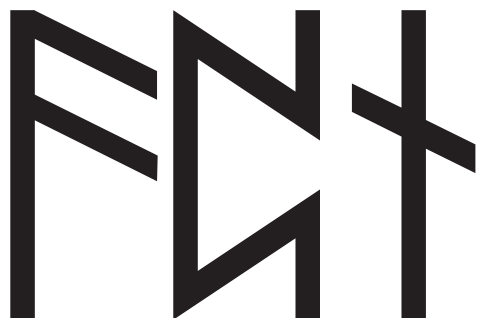
KnifeA
KInfeAr

FBLWMPX HIXLΓMT
XCQRHTN EPYΦΣ

FBLWMPX HIXLΓMT
XCQRHTN EPYΦΣ

Sans

直線で構成された簡素なルーン文字



RuneAMN Sans は、スタンダードなルーン文字のフリーフォントです。

等幅で線太さも統一されています。ロゴ・タイトルなど、イラストデザインのあらゆる場面で使える書体です。

書体見本

QuickBrownFox (15pt)

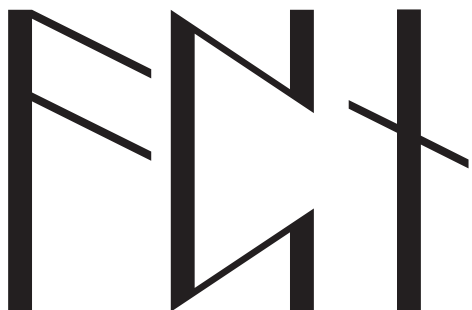
THIS QUICKBROWNFOX IS A VERY SIMPLE RUNE FONT

“A” to “Z” + other



SansHumanicLike

緩急を持ったサンセリフ体



RuneAMN SansHumanicLike は、視認性の高い太線と、印象的な細線の組み合わせをゆるやかに繋げたフォントです。

ルーンの刻印された建築物・看板・史跡・巨大構造物の表面装飾に向いています。

書体見本

QuickBrownFox (15pt)

THM QNILL BRSPF PXY XNMCX XHMR THM TFSX MXX

“A” to “Z”



Serif

Roman 書体のような美しいセリフ

R N T

RuneAMN Serif は、ルーン文字のフリーフォントの中でも珍しい Roman に似たセリフを持つ書体です。

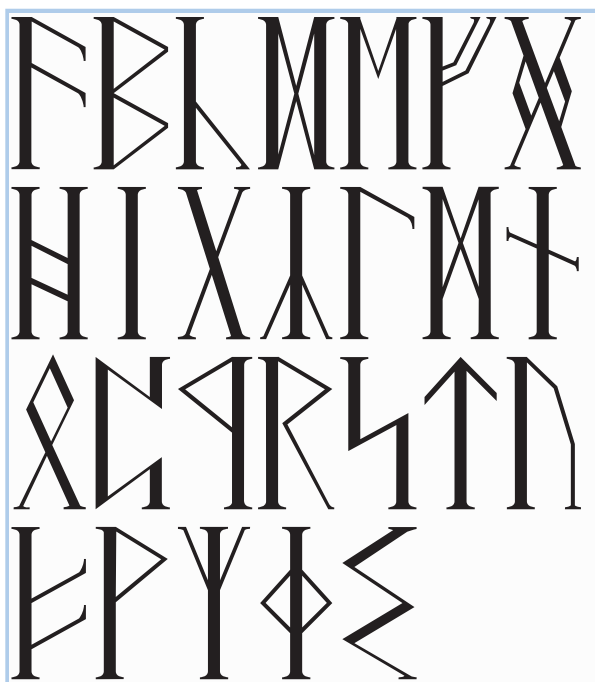
優美さ・高貴さを表現したいデザインに向いています。

書体見本

QuickBrownFox (15pt)

THM QNIIA BRAPT PXY XNMCH XMR THM TFEΦ MXX

“A” to “Z”



KnifeA(r)

ルーンの楔形書体



RuneAMN KnifeA および KnifeAr は、石板や金属板に刻まれたルーン文字をフォントで再現した書体です。

古代遺跡・異世界魔法文明のイラストを描く際には必ず用意しておきたい、必須のフォントです。

書体見本

QuickBrownFox (15pt)

THIS QUICKBROWN FOX JUMPED OVER THE LAZY DOG

“A” to “Z” + other

F B L M N P Q R S T U V W X Y Z
A B C D E F G H I J K L M N O P Q R S
T U V W X Y Z

F B L M N P Q R S T U V W X Y Z
A B C D E F G H I J K L M N O P Q R S
T U V W X Y Z

PixelArtic_sans_5x8_b0

レトロゲームアートに最適なドット絵風ルーン文字



RuneAMN_PixelArtics は、ドット絵、PixelArt、レトロゲームデザインでの利用を考えて作られたドット絵風フォントです。

大きなサイズの告知イラストや、本編デザイン装飾美術として使うことで、あなたの作品の表現を深めることができます。

書体見本

QuickBrownFox (15pt)

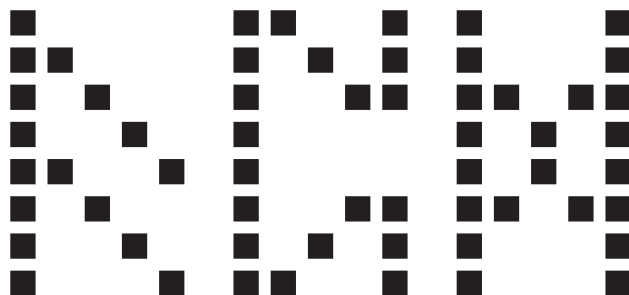
↑↑↑ 9NXXA BAXP+ PXY S/NMGLX ZYAR ↑↑↑ トンチン MXX

“A” to “Z”



PixelArtic_sans_5x8_b40

レトロゲームアートに最適なドット絵風ルーン文字



RuneAMN_PixelArtics は、ドット絵、PixelArt、レトロゲームデザインでの利用を考えて作られたドット絵風フォントです。

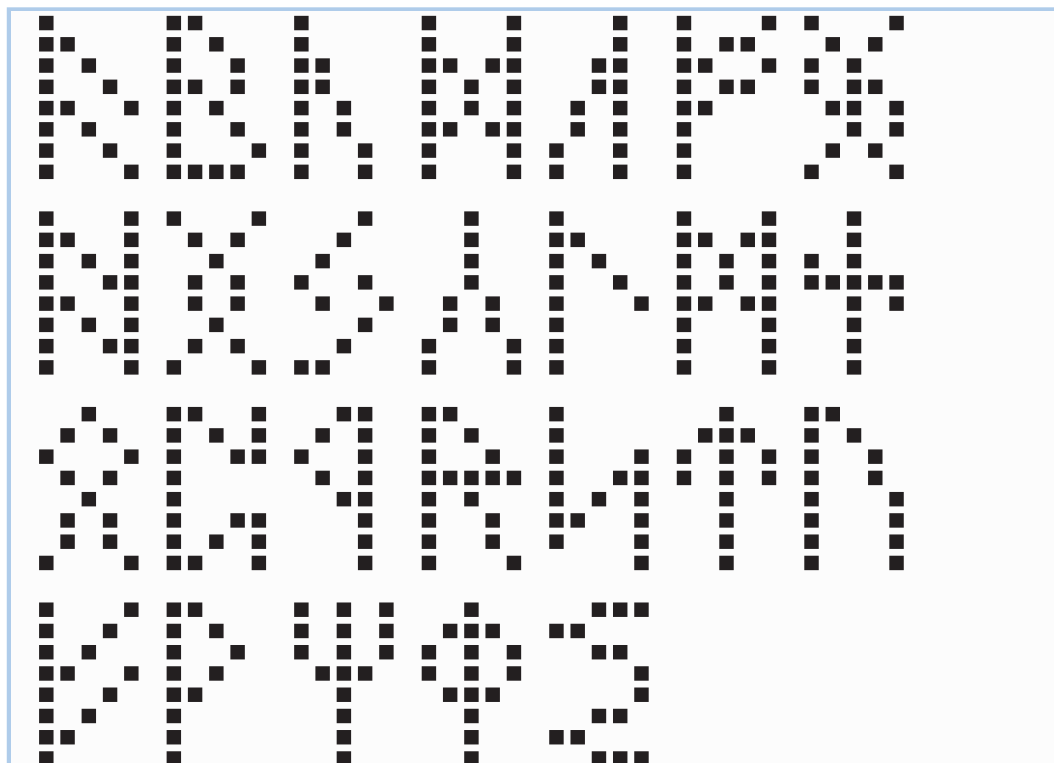
告知のポップやイラスト、サムネイルなどに用いることで、あなたの作品イメージを広くアピールすることができます。

書体見本

QuickBrownFox (15pt)

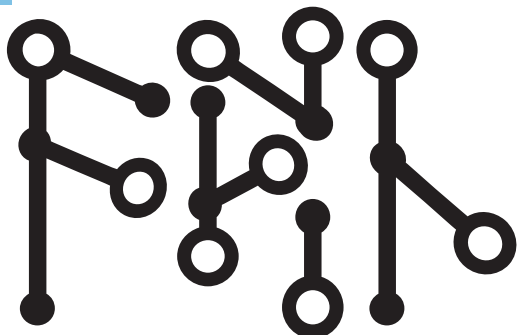
↑N/A 9NXXA BRXP+ PXY SHMCH XPAR ↑N/A N3P MXX

“A” to “Z”



CircuitSolderL1

電子回路。あるいは星座にも？



RuneAMN CurcuitSolderL1 は珍しい電子工作ハンダ付け回路風のルーン文字書体です。

超古代文明や魔法技術体系といった背景設定を持つデザインに、さりげなくとりあわせることができます。

また、星座に見立てる使い方も。

書体見本

QuickBrownFox (15pt)

QuickBrownFox (15pt) QuickBrownFox (15pt) QuickBrownFox (15pt) QuickBrownFox (15pt) QuickBrownFox (15pt) QuickBrownFox (15pt) QuickBrownFox (15pt) QuickBrownFox (15pt) QuickBrownFox (15pt) QuickBrownFox (15pt)

“A” to “Z” + other

A B C D E F G H I J K L M N O P Q R S T U V W X Y Z [\] ^ _ ` { | } ~

A B C D E F G H I J K L M N O P Q R S T U V W X Y Z [\] ^ _ ` { | } ~

RuneAMN_Series_Font

Pro Editions

商用版フォント製品 書体見本

Blackletter

ドイツで愛されたブラックレター体



RuneAMN Blackletter は、ブラックレター体の特徴をルーンアルファベットで再現した、非常に装飾性の高いフォントです。

あなたの作品にアクセントとして用いることで、印象的なワンポイントを付け加えて作品を引き立てます。

書体見本

“A” to “N”



Arch



BlackletterPLow

ブラックレター小文字書体で、より文章らしく

ERN

RuneAMN BlackletterPLow は、装飾性の高いブラックレター体に、小文字書体を追加したことで、全大文字書体より書籍・文章寄りの外観を実現することのできるフォントです。

架空の魔導書や、御札などをデザインする場合に適しています。

書体見本

“A” to “n”

ER.111N1's
Hxw入M1+

Arch

ER.111N1's Hxw入M1+

Blackletter02

独風デザインのブラックレター体



RuneAMN Blackletter 系列は、ブラックレター体の特徴をルーンアルファベットで再現した、非常に装飾性の高いフォントです。

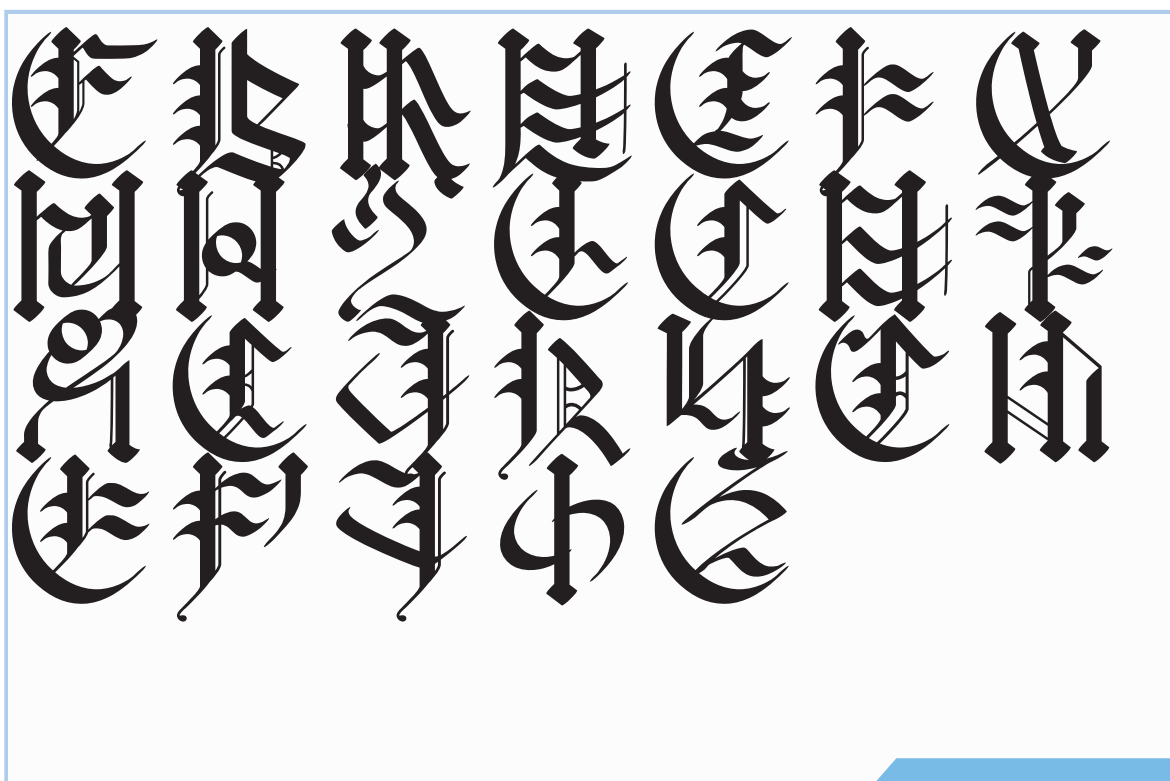
あなたの作品にアクセントとして用いることで、印象的なワンポイントを付け加えて作品を引き立てます。

書体見本

QuickBrownFox (12pt)

QuickBrownFox (12pt) QuickBrownFox (12pt) QuickBrownFox (12pt) QuickBrownFox (12pt) QuickBrownFox (12pt) QuickBrownFox (12pt) QuickBrownFox (12pt) QuickBrownFox (12pt)

"A" to "Z"



BlackletterBBold

小さいサイズでも使えるブラックレター体

太極

RuneAMN Blackletter 系列は、ブラックレター体の特徴をルーンアルファベットで再現した、非常に装飾性の高いフォントです。

BBold は大きなサイズでよく目立ち、小さいサイズでちりばめてもその特性を失うことのない、ブラックレター書体の便利な装飾品です。

書体見本

QuickBrownFox (12pt)

QHE 7H8R6 8h80t 8h8 7h80h 8h80 0HE 0800 8h0

“A” to “Z”

太極太極太極太極太極太極
太極太極太極太極太極太極
太極太極太極太極太極太極
太極太極太極太極太極太極

Bold

遠目からでもはっきり目立つ、太字のルーン

RuneAMN_Pro_Bold

RuneAMN_Pro_Bold は、基本に忠実な太字のルーン文字です。

あなたの作品が、小さくサムネイル表示されて他の作品と並べられたとしても、作品テーマがしっかり伝わるようになります。

あなたの作品とメッセージを、広いターゲットに向けて表現したい場合に最適です。

書体見本

“A” to “N”

RuneAMN_Pro_Bold

Arch

RuneAMN_Pro_Bold

BoldDw

ボールド書体、もうひとつの選択肢

RuneAMN Pro BoldDw

RuneAMN_Pro_BoldDw は、太字のルーン文字に細線を取り入れたボールド書体です。

ルーン特有の美しさを備えた2つ目のボールド体は、あなたの作品に新たな選択肢を与えます。

書体見本

“A” to “N”

RuneAMN Pro BoldDw

Arch

RuneAMN Pro BoldDw

BoldDwCorner

あなた次第で纏う雰囲気ガラリと変える

RuneAMN Pro BoldDwCorner

RuneAMN_Pro_BoldDwCorner は、丸みを帯びた太字のルーンフォントです。

あなたの使い方次第で、永い歳月を超えて受け継がれてきた歴史の重みを表現することも、逆に花で飾って気軽さや親しみを表現することもできる、千変万化の可能性を持つ書体です。

書体見本

“A” to “N”

RuneAMN Pro BoldDwCorner

Arch

RuneAMN Pro BoldDwCorner

FlowerSerif

花卉・鉄柵・燭台を彷彿とさせるデザイン

R N T

RuneAMN_Pro_FlowerSerif は、ルーンの基本形状に忠実であると同時に、華やかな装飾をあわせ持った書体です。

古く気高き血統、使うものを自ら選ぶ魔術、そういった意図のシンボルや表徴として、あなたの作品が持つ格調高さをいっそう引き立てます。

書体見本

“A” to “N”

R B L M T P X
H X S A T N

Arch

R A T X C L M A

GitenRuneStamp

一風変わったルーンのアイコンフォント



RuneAMN_Pro_GitenRuneStamp は、ルーンの変形スタンプフォントです。

視認性がよく、小さなサイズで使っても、形が潰れてしまったりしません。

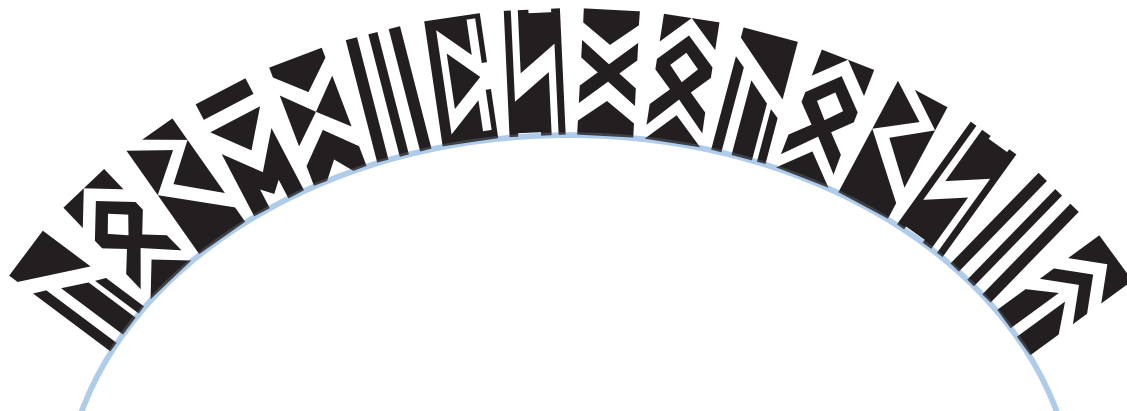
表紙の枠線代わりになどに使うことで、あなたの作品にルーンへのこだわりをさりげなく忍ばせることができます。

書体見本

“A” to “N”



Arch



Rounded

基本に忠実なルーンの丸文字フォント

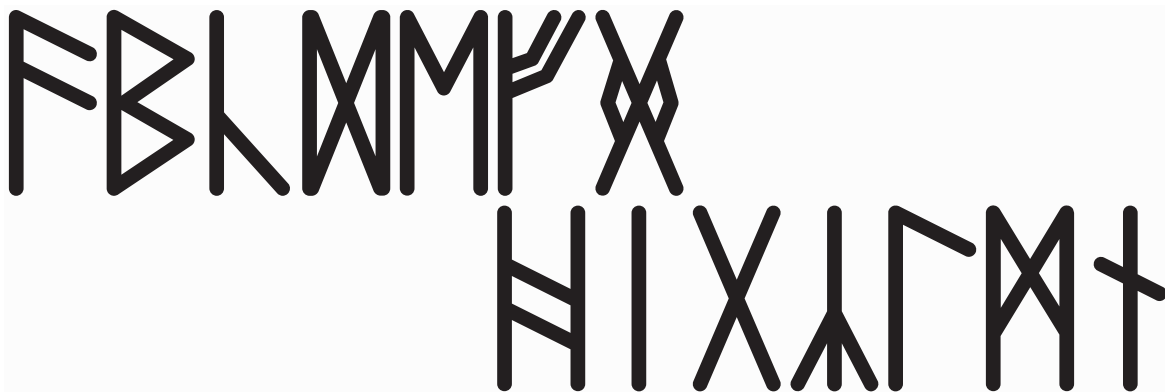


RuneAMN_Pro_Rounded は、角を丸めた丸文字形態のルーン文字です。

ライトな雰囲気作品にピッタリです。ルーンに特有の重い雰囲気をまとうことなく、デザインにルーン文字を使うことができます。

書体見本

“A” to “N”



Arch



SemiCursive

やわらかな印象の手書き風書体

F B L M P X

RuneAMN_Pro_SemiCursive は、手書き文字に特徴的な筆致の乱れと、人間的な者の存在を匂わせる丸みのある筆先を組み合わせた手書き風フォントです。

あなたの作品の、あらゆるルーン文字の活躍シーンにおいて、有力な選択肢となります。

書体見本

“A” to “N”

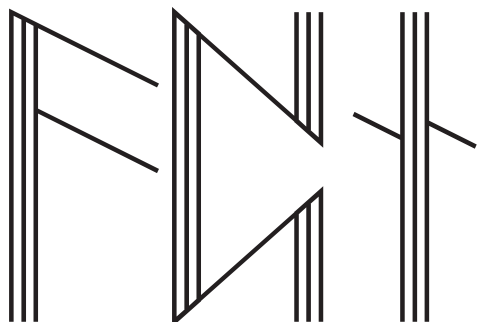
F B L M P X
H I X A T

Arch

ARM I C M R S

VLine

飾り気なスタイルのルーン文字



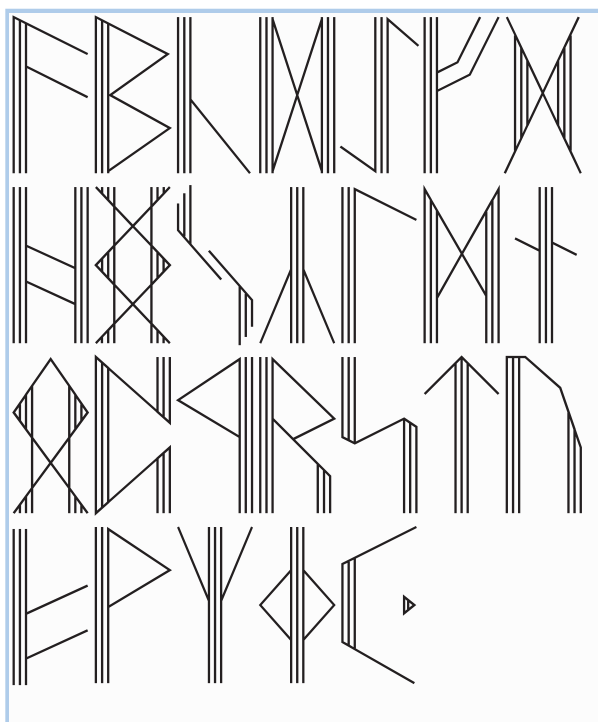
RuneAMN VLine は、ルーン文字でありながら飾り気なスタイルのセリフを持つ書体です。
服飾や看板などのモダンなデザインに役立ちます。

書体見本

QuickBrownFox (15pt)

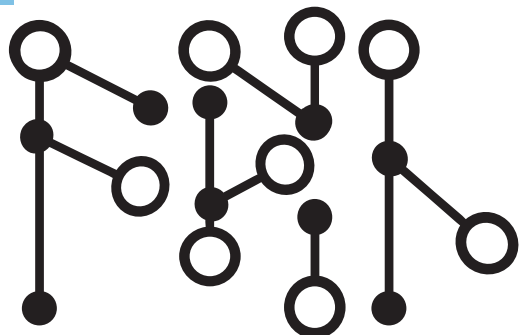
THE QUICK BROWN FOX JUMPED OVER THE LAZY DOG

“A” to “Z”



CircuitSolderL1 Lite

電子回路風デザインの細書体



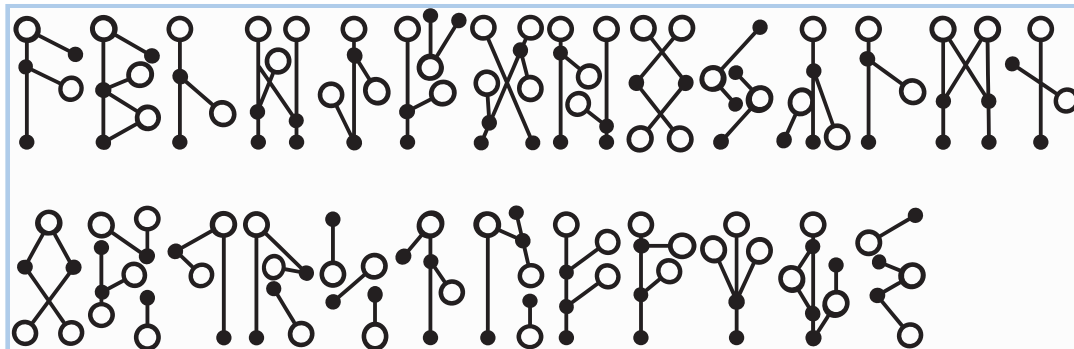
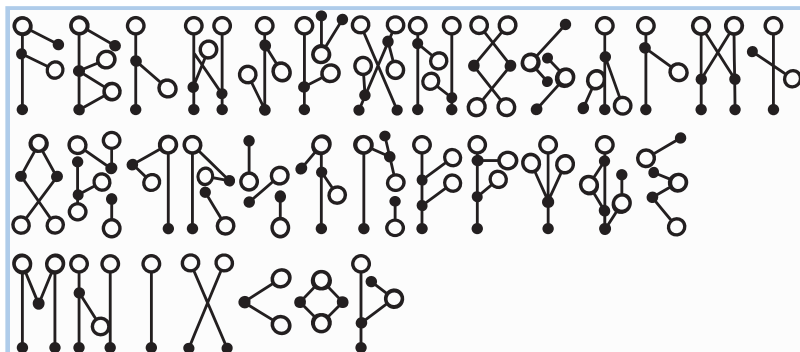
RuneAMN CurcuitSolderL1 は、珍しい電子工作ハンダ付け回路風のルーン文字フォントの細字書体です。
大きく使いたいけれどシャープな印象を持たせたいという場合に。

書体見本

QuickBrownFox (15pt)



“A” to “Z” + other



SerifEx

セリフを大きくしたスタンダード書体の改訂版

T N I

RuneAMN_SerifEx は、フリーで公開している
RuneAMN セリフ体フォントのセリフをさらに大
きくした書体です。

特徴であるセリフ部分を大きくしたので、より小
サイズで配置した場合でも、非セリフ書体との違
いがはっきりします。

書体見本

“A” to “N”

T B I M T P X
H X Z I I I I

Arch

CA RT AX CL M P

KnifeB/KnifeC

ルーンの楔形書体、さらなる選択肢



RuneAMN_Pro_KnifeB は、非対称な線太さの変化を持った、より自然な形状の楔形書体です。

RuneAMN_Pro_KnifeC は、楔形書体の各所を鋭く変更した書体です。魔術デザインの中にスタイリッシュ感やスピード感を与えたい場合に有効な選択肢となります。

書体見本

“A” to “N” (KnifeB)



“A” to “N” (KnifeC)



Arch (KnifeC)



KnifeD(r)

ルーンの楔形書体、さらなる選択肢



RuneAMN_Pro_KnifeD および KnifeDr は、楔型文字を人間が書いたように崩した書体です。

手書きの魔導書や速記の魔法陣などを手早くデザインしたい時などに役立ちます。

書体見本

“A” to “N” (KnifeD)



“A” to “N” (KnifeDr)



Arch (KnifeD)



StencilArmy

III

あらゆる魔術と現代的軍隊デザインの橋渡しとなり、相反する要素を溶け合わせるために生まれました。

REMLIX EXHIBIT

FAKINSCHULE

© Michinari Nukazawa / daisy bell 2014 All Rights Reserved

簡素な StencilSimple は、一風変わったファンタジー作品に特にマッチしますが、ミリタリー以外でも、硬く冷たい雰囲気を出すのに適したフォントです。

書体見本

HELMMIX HISUMI

FAMILY PLANNING

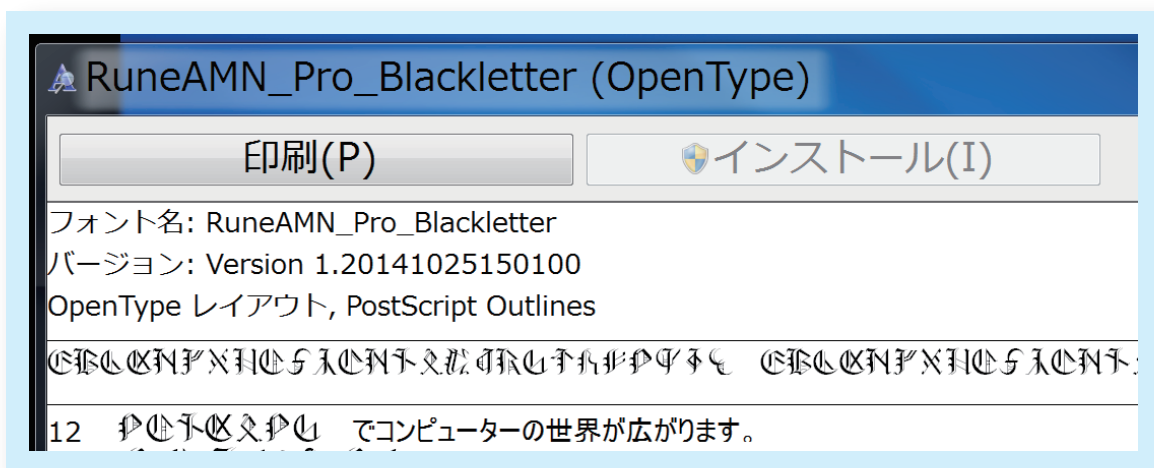
インストール

1. 製品の zip ファイルを開きます。
2. フォント (".otf" 拡張子の付いたファイル) をダブルクリックすると、フォントビューアが開きます。



3. フォントビューアの「インストール (I)」をクリックします。
(管理者権限を要求される場合があります。「はい」を選択してください。)

インストールに成功すると、「インストール (I)」ボタンが無効になります。



以上でフォントのインストールが完了しました。

使い方

1. 文字ツールに英文字 (アルファベット) を入力し、
2. フォント選択で RuneAMN フォントを適用します。

必要なのは上記の 2 手順のみです。

英文字列がルーン文字になります。

1 文字から 1 ページ、どんな長さの文章も、ルーン文字化する手順は同じです。

RuneAssignMN → R N T M F 4 4 I X T M T

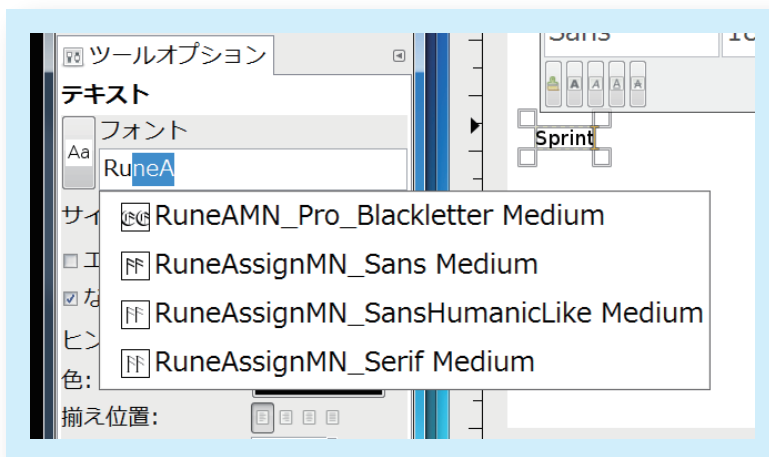
Lorem ipsum dolor sit amet, consectetur adipisicing elit, sed do eiusmod tempor incididunt ut labore et dolore magna aliqua. Ut enim ad minim veniam, quis nostrud exercitation ullamco laboris nisi ut aliquip ex ea commodo consequat. Duis aute irure dolor in reprehenderit in voluptate velit esse cillum dolore eu fugiat nulla pariatur. Excepteur sint occaecat cupidatat non proident, sunt in culpa qui officia deserunt mollit anim id est laborum.

Lorem ipsum dolor sit amet, consectetur adipisicing elit, sed do eiusmod tempor incididunt ut labore et dolore magna aliqua. Ut enim ad minim veniam, quis nostrud exercitation ullamco laboris nisi ut aliquip ex ea commodo consequat. Duis aute irure dolor in reprehenderit in voluptate velit esse cillum dolore eu fugiat nulla pariatur. Excepteur sint occaecat cupidatat non proident, sunt in culpa qui officia deserunt mollit anim id est laborum.



ESPM USGM WSKR 4IT FMMT KSPHUKTHNR FMUGYKLEK MFT
4UM MS MUDYMSM THMSR F4LWIMNFT NT FFSRM NT MNSRM MFTF
FTGNF NT MFM FM MFTM FMTFM 4N4 F4YTRDM MTHKJTFETST
NTFMKS FFSR14 F44 NT FTGNF MY MF KSMMSR KSPHUKTHNR MNT
F4TH TRDM WSKR 4T RUDYHMHMHMT 4T F4YKTFM FMTT M4M
KTFM WSKR M P4KTF FMTT CEFETDR MTHKTHNR 4IT KSMMSR
KUGIMFTT F4T C4S1MNT 4NFT 4T KUGF 4N4 SPYKTF M4MNT
MFTT F4M 4M M4T FFSRM
ESPM USGM WSKR 4IT FMMT KSPHUKTHNR FMUGYKLEK MFT
4UM MS MUDYMSM THMSR F4LWIMNFT NT FFSRM NT MNSRM MFTF
FTGNF NT MFM FM MFTM FMTFM 4N4 F4YTRDM MTHKJTFETST
NTFMKS FFSR14 F44 NT FTGNF MY MF KSMMSR KSPHUKTHNR MNT
F4TH TRDM WSKR 4T RUDYHMHMHMT 4T F4YKTFM FMTT M4M
KTFM WSKR M P4KTF FMTT CEFETDR MTHKTHNR 4IT KSMMSR
KUGIMFTT F4T C4S1MNT 4NFT 4T KUGF 4N4 SPYKTF M4MNT
MFTT F4M 4M M4T FFSRM

※ヒント : フォント名のダイアログボックスに "Rune" という単語を入力すると、候補として RuneAMN フォントが登場します。



Colophon(奥付)

RuneAssignMN_Pro_Series_Font

Development by Michinari Nukazawa

 Project “daisy bell” 2014 product.

“RuneAssignMN”、“RuneAMN” および、“RuneAMN_Pro” は daisy bell のフォント製品名です。

製品仕様は予告なく変更される場合があります。

書体見本一覧は製品仕様の変更により現状と異なる場合があります。

フォント製品のライセンスについては別途ライセンス文を参照ください。

本書の書体見本部分の無断転載を禁止します。

本フォント製品を紹介していただける場合、製品付属品の書体見本とは別に、公開用の、『製品評価版』書体見本を用意してあります。『製品評価版』を使用してください。(『製品評価版』は書体見本部分の転載可。)

Thanks for FontForge and all developers.

RuneAssignMN_Pro Series Font

Typeface List & Manual



RuneAssignMN_Pro_Series_font
Michinari Nukazawa / daisy bell 2014